

# 校園因應新型冠狀病毒

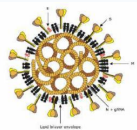
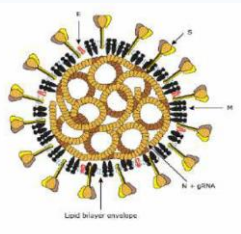
COVID-19

疫情通報及諮詢專線 1922

校護協進會台中分會製作

臺中市政府教育局 監製

# 新型冠狀病毒傳染途徑



飛沫傳播  
接觸傳播

# 新型冠狀病毒疾病症狀



發燒



胸痛、呼吸困難



疲倦痠痛



咳嗽

如有疑似症狀及接觸史請撥打**1922防疫專線**。

# 新型冠狀病毒疾病預防



上學/上班前先量體溫



生病不上學/不上班



良好生活習慣



勤洗手



有症狀戴口罩

# 咳嗽禮節

## 咳嗽禮節與手部衛生

### 防範流感，請落實 咳嗽禮節與手部衛生

**1** 咳嗽時用衛生紙遮住口鼻，然後將紙丟進垃圾桶。



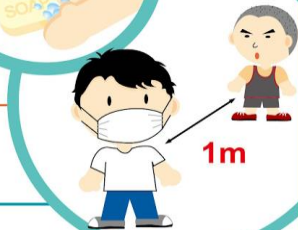
**2** 如果可以忍受，咳嗽時應戴口罩。



**3** 手部接觸到呼吸道分泌物之後務必要洗手（使用酒精性乾洗手劑或肥皂及清水洗手）。



**4** 儘可能與別人距離保持1公尺(3英尺)以上。



#### 手部衛生：

- 拱手取代握手
- 咳嗽用手帕掩口鼻
- 用肥皂勤洗手
- 雙手不碰觸眼口鼻

# 洗手八時機



吃東西前

上廁所後

放學前

擤鼻涕後

抱寶寶前

玩遊戲後

看病前後

回家後

# 嚴格執行洗手 5 步驟

把手洗乾。

吃東西  
前  
要  
洗  
手  
哦...



搓

擦上肥皂或  
洗手乳兩手搓揉，  
至少20秒。  
太多了啦！



沖

將雙手  
沖洗乾淨。



不可以  
浪費水！

捧

捧水隔  
水龍頭沖洗乾淨。



沖好  
清潔！

擦

用乾淨  
的毛巾或手帕  
將手擦乾淨。



完成！

# 體溫監測



上學前 紀錄體溫

身體不適時 配戴口罩 + 就醫 + 告知導師

發燒不上學，不到人多的地方



# 維持生活好習慣



均衡蔬果5.7.9



多喝白開水



每天曬太陽



適度運動



充足睡眠

# 正確配戴口罩



中央流行疫情指揮中心 關心您

2020/02/01

# 校園防疫



教學環境維護

消毒重點提醒

教職員工生疫情調查

學生上學出缺席身體狀況

# 環境維護原則

先清潔，再消毒

## 1. 含氯漂白水

- ★定期於課程結束後環境消毒
- ★含氯漂白水當日泡製

## 2. 酒精(70%~78%)

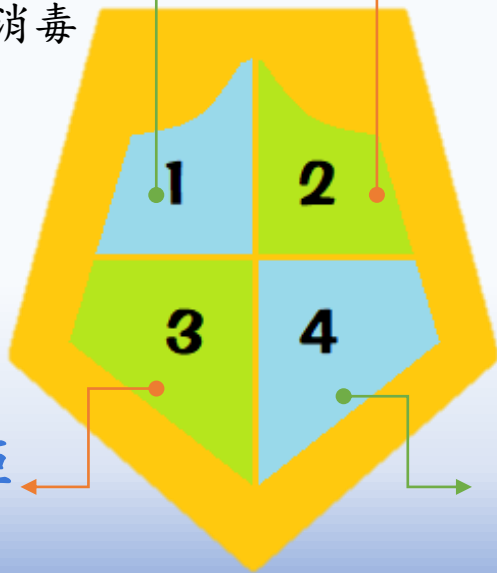
- ★建議使用在3C產品及人體
- ★接觸分泌物後之手部消毒

## 3. 增加課桌椅間距

- ★減少近距離傳染。

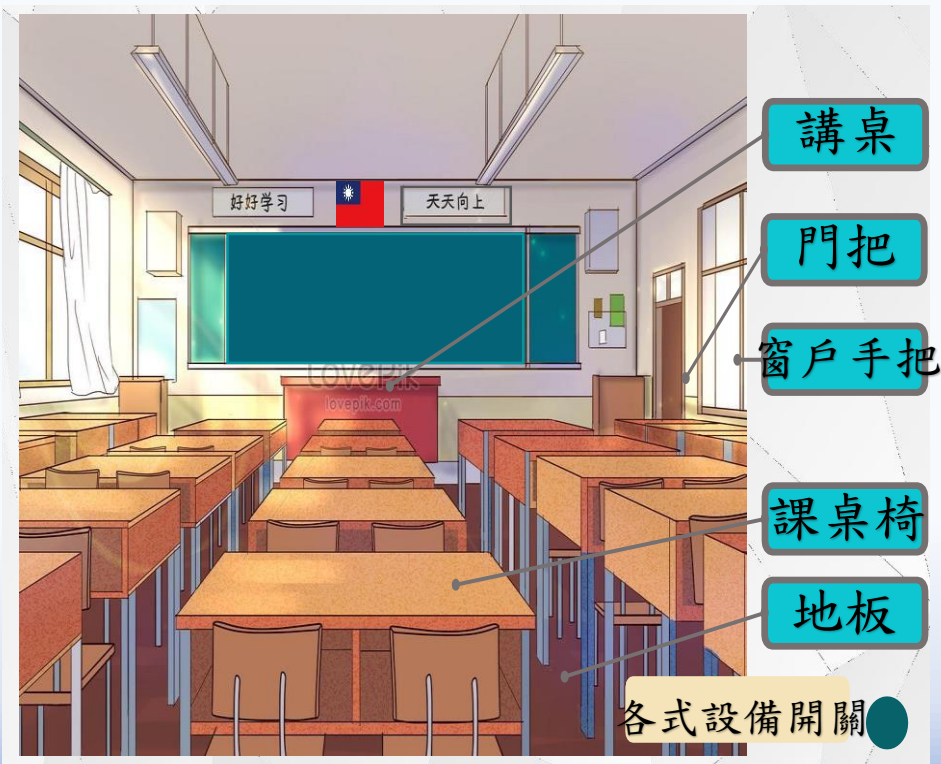
## 4. 保持通風

- ★打開門窗增加對流



# 勤洗手 重衛生

## 教室環境消毒（先清潔，再消毒）



## 公共區域環境消毒

出入口

大門手把

洗手台手把

飲水機

樓梯扶手

電燈開關

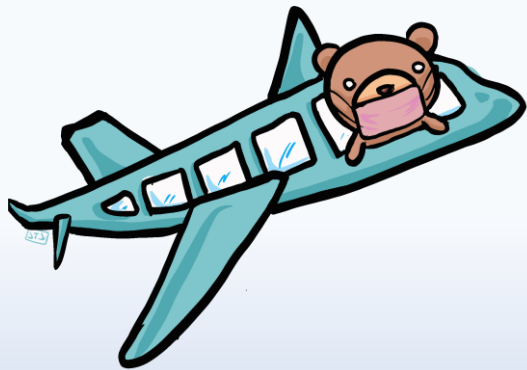
電梯開關

公用教具



# 教職員工生旅遊史調查

開學前完成旅遊史調查  
開學後校園健康管理



## Travel. 旅遊史

14天內是否有出入中港澳地區  
及旅遊警示區域(日本、泰國、新加坡)

## Contact

### 接觸史

接觸疑似或確診個案

# 學生上學出缺席身體狀況

健康觀察：落實生病不上學。

體溫監測：發燒請返家。

病假通報：回報診斷及症狀



# 老師們可以這樣教…



量體溫



戴口罩



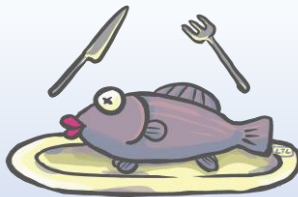
勤洗手



疾病融入課程



課程帶到戶外



教導專心吃飯不說話



教室消毒



# 校園訪客防疫措施



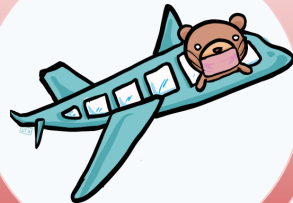
異常狀況，請謝絕訪客進入



量體溫



手部消毒



詢問旅遊史

# 含氯消毒水的調配

消滅對象：細菌、真菌、病毒



用途：一般環境、物品消毒



材料：  
市售含氯漂白水、清水

濃度：500ppm  
稀釋倍數：100倍



稀釋方法：

小量：10cc漂白水  
+1公升清水中



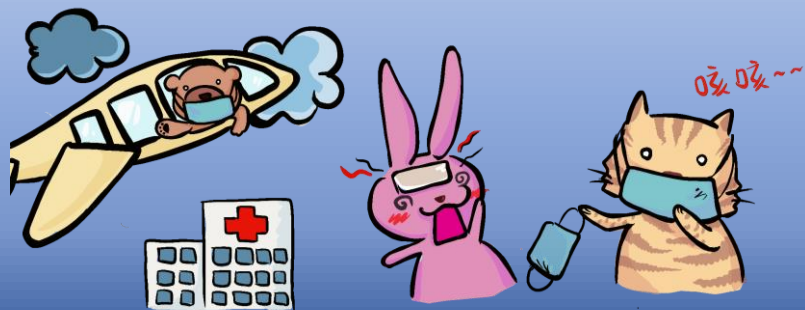
大量：100cc漂白水  
+10公升清水中



當天配製好要標示日期名稱  
未使用完在24小時後應丟棄喔！



# 政府防疫規定



## 最新訊息連結

1. [衛生福利部疾病管制署](#)
2. [臺中市政府教育局](#)

**防疫期間莫驚慌**

**自主防護有保障**

臺中市政府教育局

及

校護協進會台中分會 共同關心您