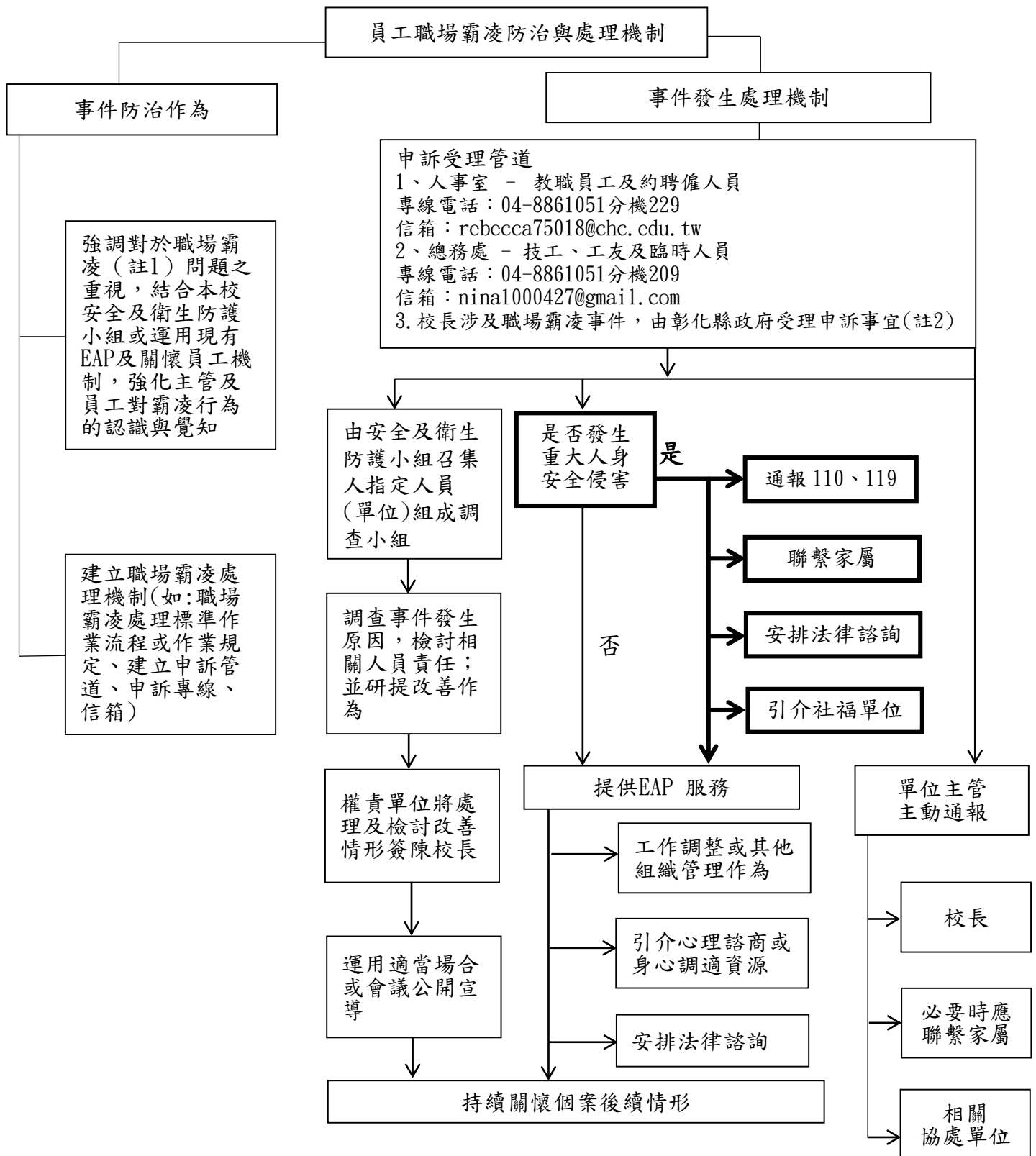


彰化縣立草湖國民中學職場霸凌處理作業標準流程



註 1：職場霸凌是指在工作場所中發生的，藉由權力濫用與不公平的處罰所造成的持續性的冒犯、威脅、冷落、孤立或侮辱行為，使被霸凌者感到受挫、被威脅、羞辱、被孤立及受傷，進而折損其自信並帶來沈重的身心壓力。

註 2：依據「彰化縣政府所屬各機關學校首長涉及職場霸凌處理流程」辦理。